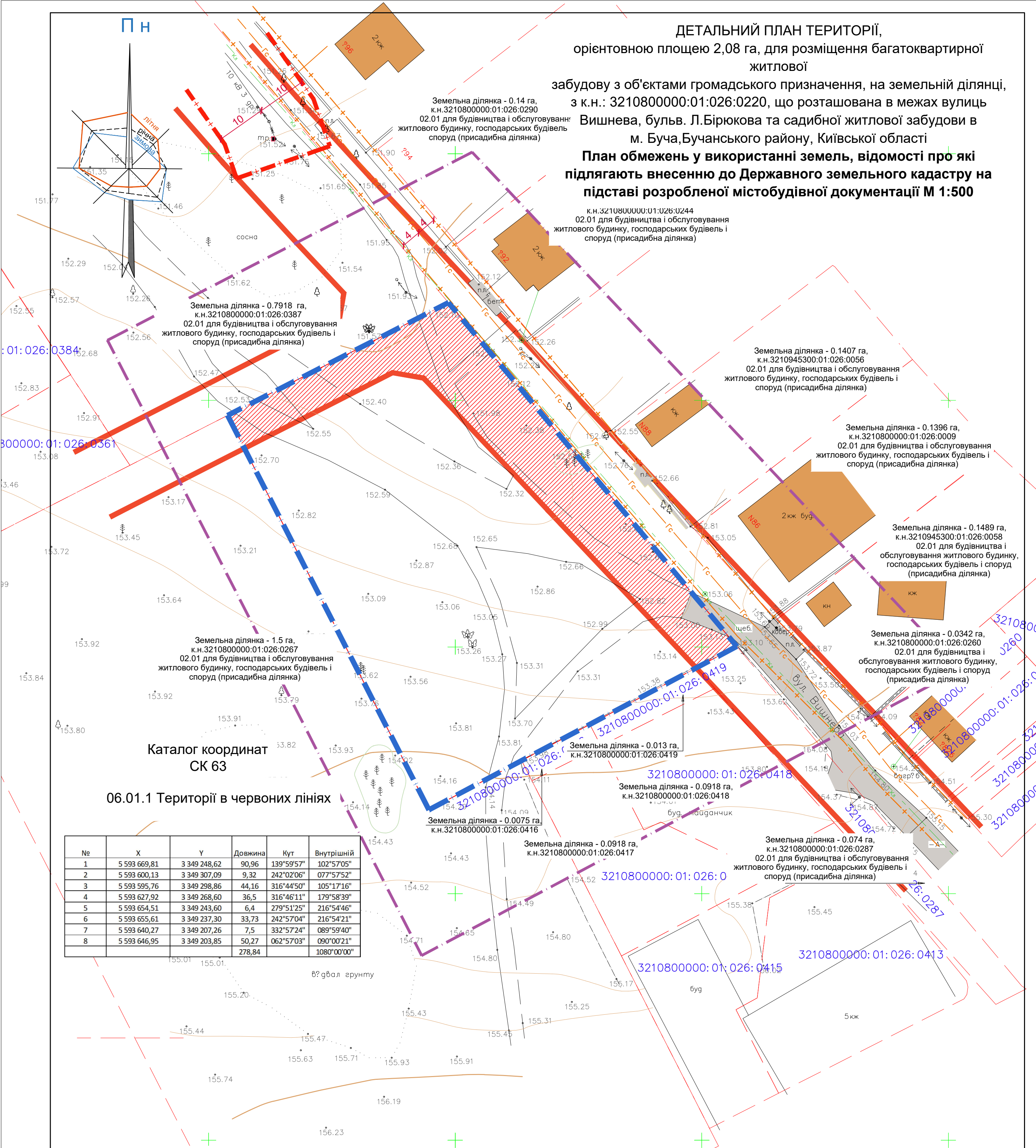


ДЕТАЛЬНИЙ ПЛАН ТЕРИТОРІЇ,
орієнтовною площею 2,08 га, для розміщення багатоквартирної
житлової
забудови з об'єктами громадського призначення, на земельній ділянці,
з к.н.: 3210800000:01:026:0220, що розташована в межах вулиць
Вишнева, бульв. Л.Бірюкова та садибної житлової забудови в
м. Буча, Бучанського району, Київської області
План обмежень у використанні земель, відомості про які
підлягають внесенню до Державного земельного кадастру на
підставі розробленої містобудівної документації М 1:500



УМОВНІ ПОЗНАЧЕННЯ

Існуючі	Проектні	Назва
		Кадастрові межі ділянок
		06.01.1 Території в червоних лініях
		Червоні лінії

- Система координат УСК 2000(МСК).
- Система висот Балтійська 1977 року.
- Підземні комунікації, нанесені на план по знятих в натурі зовнішніх елементах та за свідченням власників цих комунікацій.
- Перед початком будівельних робіт погодити підземні комунікації з власниками цих мереж.
- Топографо-геодезичні роботи були проведені у листопаді 2024 р.
- Суцільні горизонталі проведені через 0.5 м.
- Потовщені горизонталі проведені через 2.5 м.

Л2024/4 – КП			
Замовник КП «БУЧАБУДЗАМОВНИК»			
Изм. Колуч	Лист	Арх. Подпись	Дата
Розробив	Крип'як Т.	Архитектурного	
Перевірив	Яроцький О.	Проектного	
Детальний план території, орієнтовною площею 2,08 га, для розміщення багатоквартирної житлової забудови з об'єктами громадського призначення на земельній ділянці з к.н.3210800000:01:026:0220, що розташована в межах вулиць Вишнева, бульв. Л.Бірюкова та садибної житлової забудови в м. Буча, Бучанського району, Київської області			
План обмежень у використанні земель, відомості про які підлягають внесенню до Державного земельного кадастру на підставі розробленої містобудівної документації М 1:500			
Стаття	Лист	Листов	
ДПТ	12		
ТОВ "Центр АПЛД"			